

PANELES

Los paneles de yeso **Panel Rey®** cuentan con **bordes longitudinales rebajados** formado así un bisel, el cual permite tratar la junta entre dos paneles, logrando así una superficie lisa continua, ocultando la unión entre los paneles, permitiendo aplicar el acabado de su elección (pintura, papel tapiz, texturizados, entre otros).

Con lo anterior, **distribuidora de plafones y paneles** pone a su disposición un producto de la más alta calidad.

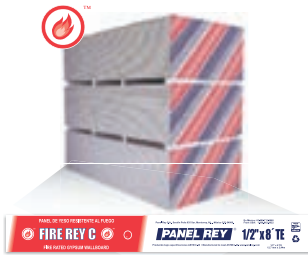
Panel de Yeso **REGULAR**



Panel de Yeso **FIRE REY X**



Panel de Yeso **FIRE REY C**



Panel de Yeso **WATER REY**



Panel de Yeso **EXTERIOR REY**



Panel de Yeso **MOLD REY**



Panel de Yeso **CEILING REY**



Panel de Yeso **FLEX REY 1/4"**



Panel de Cemento Perma Base®

**Perma
BASE**
Panel de Cemento



LIDER EN EL MERCADO DE LA CONSTRUCCIÓN
DE MUROS FACHADA EN MEXICO

PermaBase™ esta construido por un **núcleo de cemento aligerado** entre dos dos capas de malla de fibra de vidrio, esto da como resultado una superficie excepcionalmente durable y capaz de soportar la humedad.

Panel para Exterior Dens-Glass®

Georgia-Pacific
DensGlass
Exterior Sheathing



Dens Glass® Gold es el único panel de yeso **para exteriores sin papel**, con núcleo resistente al agua, tratado con silicones y caras recubiertas con fibra de vidrio resistente a los álcalis.

Además es altamente resistente al ataque del medio ambiente por lo que proporciona una excelente protección para su construcción.

PANEL REY®
Paneles de Yeso

Si requiere mayor información, contáctenos:
Teléfono.: 5027 0709 · 5027 0710 · 5541 6341 · 5541 6293
plafonesypaneles@yahoo.com.mx · obrasplafonesypaneles@yahoo.com.mx
www.plafonesypaneles.com.mx

dpp distribuidora de plafones y paneles de yeso s.a. de c.v.

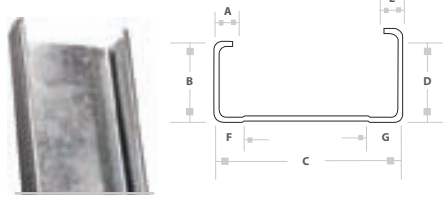
PERFILES

Los **perfiles de acero galvanizado** rolados **Panel Rey®**, reúnen cualidades: resistencia y durabilidad, por ellos representan la mejor opción para construcción de su obra.

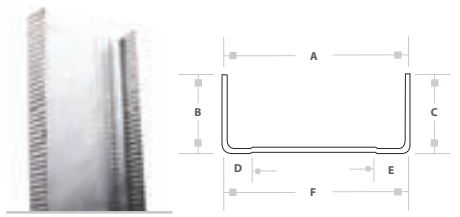
El diseño de los perfiles de acero de alta calidad, cuentan con excelente protección anticorrosiva debido a su galvanizado. Orificios por donde puedan pasar las instalaciones, y un acabado moletado que consiste en un punzonado que sirve como guía para atornillar los paneles.

Panel Rey® utiliza acero galvanizado de alta calidad, y fabrica sus perfiles bajo normas y estándares de la *American Society for Testing Materials* (ASTM 446 para el acero). **distribuidora de plafones y paneles de yeso**, pone a su disposición esta gama de perfiles, para las diversas aplicaciones del panel de yeso.

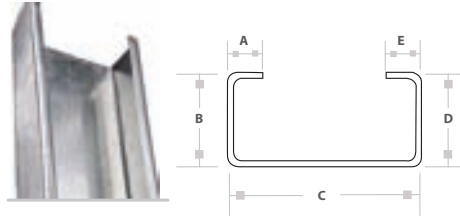
Poste Metálico



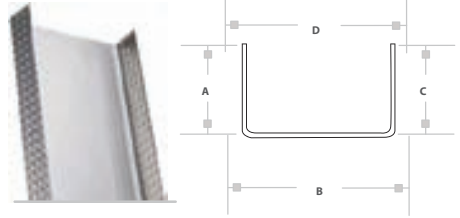
Canal de Amarre



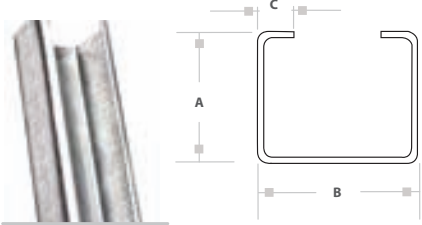
Poste Viga



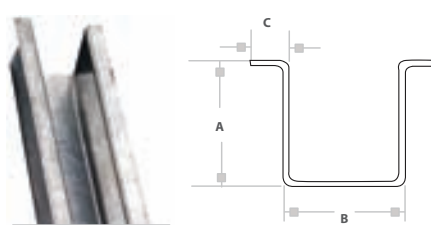
Canal de Carga



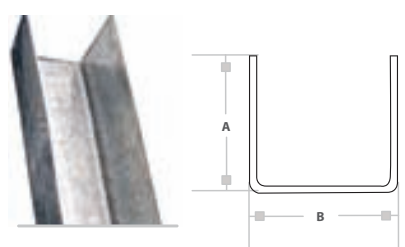
Poste Omega



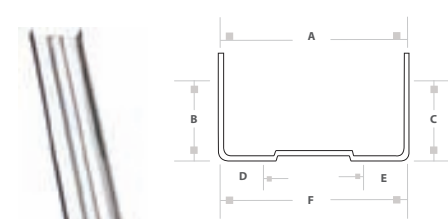
Canal Omega



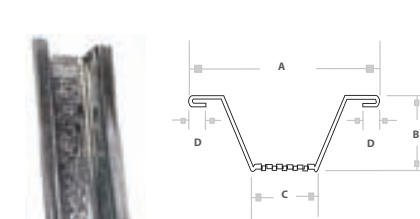
Canal "U"



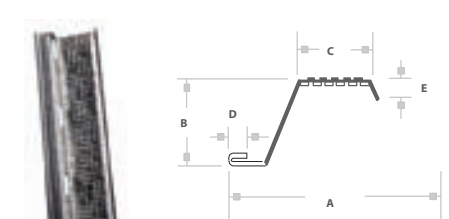
Canaleta de Carga



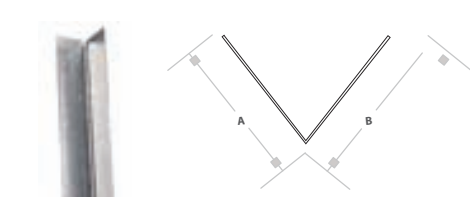
Canal Listón



Canal Resiliente



Ángulo de Amarre



Ángulo "L"



Esquinero



Reborde "J"



Reborde "L"



COMPUESTOS

Panel Rey® ofrece una familia de compuestos en pasta (Ready Mix) diseñados especialmente para la aplicación por parte de instaladores profesionales que buscan el mejor acabado de las superficies.

Con características de desempeño en características básicas como la capacidad de ser trabajados fácilmente, buen lijado, tiempo adecuado en los trabajos y secado, bajo encogimiento y ausencia de agrietamiento. Todos los productos cumplen con la Norma ASTM C-475 acorde con la Norma ASTM C-474.

distribuidora de plafones y paneles de yeso, pone a su disposición toda la gama de compuestos, para las distintas condiciones de la obra.

Ready Mix® Ultima Light



Ready Mix® Estándar Plus



Ready Mix® Súper Ligero



Ready Mix® Estándar



Ready Mix® Unimax



Ready Mix® Multiusos Máximo



Compuesto Multiusos en Polvo Panel Rey®



EASY SET Compuesto de Secado Controlado



BASE COAT

RECUBRIMIENTO BASE COAT

Fabricado con materiales acrílicos cementantes, Proporciona resistencia contra impacto y movimientos de dilatación. Se usa en panel resistente a la humedad para interiores y sobre todo en **paneles para exteriores**.

TEXTURA RUGOSA



Base Coat Panel Rey® Especial Para Paneles de Cemento EXTERIORES

RECUBRIMIENTO BASE PERMA BASE

El Recubrimiento Base marca **PermaBase®**, es un producto constituido por una mezcla de cemento Portland, fibras de refuerzo, resinas poliméricas y material hidrófugo que lo convierten en un producto especializado. Ideal para los sistemas DEFS (*Direct Applied Exterior Finish System*) así como capa base para Paneles de Yeso exteriores.

TEXTURA MEDIA



Perma BASE

RECUBRIMIENTO BASE PROTEKTO PLUS

El cemento flexible **Base Coat Protekto Plus** de Panel Rey® conformado por una inteligente mezcla de cemento portland, resinas poliméricas, material hidrófugo y fibras de refuerzo, ideal sistemas DEFS - *Direct-applied Exterior Finish System* de uso de un panel cementoso así como EIFS - (*Exterior Insulating and Finishing System*), de uso de una placa de material aislante.

TEXTURA FINA



BASECOAT PROTEKTO PLUS

PLAFONES

El plafón **es el cielo falso** que se utiliza de forma estética, acústica o por tener facilidad de acceso a las instalaciones.

Distribuidora de plafones y paneles le presenta diferentes tipos de plafón, en resistencia, al fuego, resistencia a la humedad, control acústico y economía.



SUSPENSIONES

Sistema de Suspensión | Prelude (15/16") y Suprafine (9/16")

Los sistemas de **suspensión Armstrong** han sido diseñados especialmente para lograr el mejor efecto estético

Con características tales como:

- Instalación fácil y rápida
- Está fabricado con doble lámina en el alma.
- Ensamblajes diseñados que permiten una unión perfecta.
- Comportamiento estructural regulado por la astm (*american society for testing and materials*)
- Acero galvanizado por inmersión en caliente.
- Permite modulaciones de 0.61 x 1.22m y/o 0.61 x 0.61m y cambios en el diseño.
- Alternativa para colocación visible y oculta.

COMPONENTES DE LOS SISTEMAS DE SUSPENSION		
T.Principal 3.66m		
T.Secundaria 1.22m		
T.Secundaria 0.61m		
Ángulo Perimetral 3.66m		



Si requiere mayor información, contáctenos:
 Teléfono.: 5027 0709 · 5027 0710 · 5541 6341 · 5541 6293
 plafonesypaneles@yahoo.com.mx · obrasplafonesypaneles@yahoo.com.mx
 www.plafonesypaneles.com.mx



ACCESORIOS

Cinta para Refuerzo de Uniones Panel Rey®

Esta diseñada, para ser utilizada en el **tratamiento y acabados de las uniones** y esquinas del panel de yeso instalado en interiores.



Los productos de Vinyl producidos nacionalmente marca **VinylPro** son hechos con Plástico 100% reciclable certificado con calidad **Panel Rey®**.

Resistencia a los rayos UV. Las propiedades físicas y el color no son afectadas por la exposición a los rayos UV. Es libre de plastificantes que puedan emigrar a la superficie.
Resistencia al fuego. Es autoextinguible, incluso se utiliza como retardador de flama.



Accesorios de PVC

Aislamiento Termo-acústico Owens Corning®

AISLOHOGAR

El **aislamiento termo-acústico**, fabricado con fibra de vidrio de baja densidad, aglutinada con resina fenólica de fraguado térmico, presentado en rollos de color rosa con o sin barrera de vapor de papel kraft asfaltado

BATTS IN BAGS

Es un **aislamiento termo-acustico**, de color rosa, fabricado en forma e piezas cortadas a medida estándar sin recubrimiento o con barrera de vapor de papel kraft asfaltado que permiten una mejor maniobrabilidad.



INNOVACIONES PARA VIVIR™



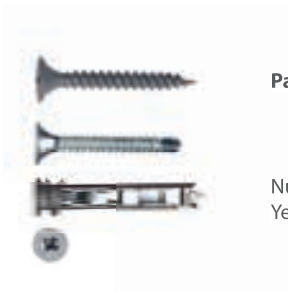
Tornillos y Taquetes para paneles de yeso

TORNILLOS

Panel Rey® cuenta con una línea completa de tornillos para fijar los componentes utilizados en sus Sistemas Constructivos. Cada uno de ellos tiene un uso y aplicación específica.

TAQUETES

Nuestra línea de Taquetes es un complemento que puede ser utilizado en muros interiores de Panel de Yeso o Cemento donde se necesite colocar de una manera rápida y sencilla artículos ligeros como: cuadros, espejos, reconocimientos, relojes, detectores de humo entre otros muchos artículos.



Sistema de Aislamiento Térmico Tyvek®

Tyvek

Funciona como una envoltura protectora que **impide el ingreso del viento y la lluvia**, dejando que la humedad pueda salir.



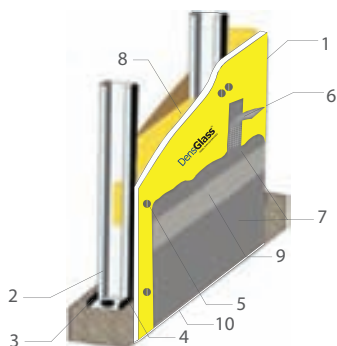
Herramientas Panel Rey®

Contamos con una extensa gama de las herramientas más modernas e innovadoras utilizadas para el sistema de construcción ligera, con las que se obtiene una mayor rapidez y calidad en los acabados finales.



SISTEMA CONSTRUCTIVO

DensGlass® Muro Fachada Dens Glass Gold (DEFS)



Materiales:

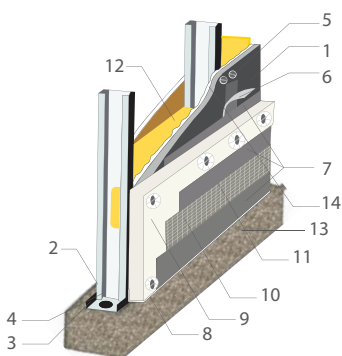
- 1 Panel de Yeso Dens Glass de 15.9 mm
- 2 Poste Viga 920PV 20 G.60
- 3 Canal de Carga 920CC22 G.60
- 4 Tornillo Std Punta de Broca TXP 8x1/2"
- 5 Tornillo Std Punta de Broca Cabeza de Corneta 6x1 1/8"
- 6 Cinta de de Fibra de Vidrio 3"
- 7 Recubrimiento Base Protekto Plus
- 8 Colchoneta de Fibra de Vidrio 8.89 cm R.13
- 9 Malla Fibra de Vidrio de 97 cm
- 10 Reborde J de 1.59 cm de PVC Vinyl Pro

Propiedades :

RESISTENCIA AL FUEGO	SONIDO STC	ESPESOR DEL MURO	PESO TOTAL	ALTURA MAXIMA
NA	47	11.7 cm	28.1 Kg/m ²	3.37 m



Muro Fachada Perma Base (EIFS)



Materiales:

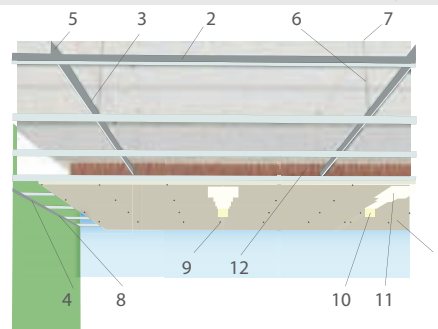
- 1 Panel de Cemento Perma Base de 12.7mm
- 2 Poste Viga 920PV20 G.60
- 3 Canal de Carga 920CC20 G.60
- 4 Tornillo Std Punta de Broca TXP 8x1/2"
- 5 Tornillo Std Punta de Broca para PermaBase 8x1 1/4"
- 6 Cinta de Fibra de Vidrio 3"
- 7 Recubrimiento Base Protekto Plus
- 8 Reborde J de PVC
- 9 Poliestireno de 2.54 cm densidad mínima 16kg/m³
- 10 Malla Fibra de Vidrio de 97 cm
- 11 Arandela Plástica
- 12 Colchoneta de Fibra de Vidrio 8.89 cm R.13
- 13 Tornillo Std Punta de Broca Cabeza Corneta 6x1 7/8"
- 14 Membrana Tyvek

Propiedades :

RESISTENCIA AL FUEGO	SONIDO STC	ESPESOR DEL MURO	PESO TOTAL	ALTURA MAXIMA
1 Hr	50	14.59 cm	26.2 Kg/m ²	3.11



Estructura para colocar Panel Ceiling Rey



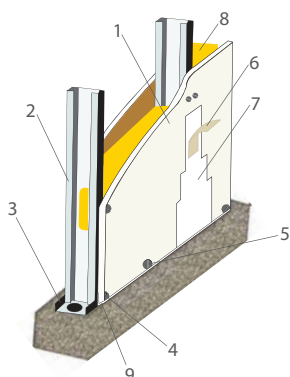
Materiales:

- 1 Panel de Yeso Ceiling Rey 12.7 mm
- 2 Canal listón cal. 26
- 3 Canaleta de carga 4.10 cal. 22
- 4 Ángulo de amarre 1"x1" cal. 26
- 5 Alambre galvanizado cal. 16
- 6 Alambre galvanizado cal. 12
- 7 Ángulo de 90° Premontado
- 8 Anclaje
- 9 Tornillo Std Cuerda Sencilla 6x1"
- 10 Cinta de refuerzo de papel 5.24cm
- 11 Compuesto Estándar PLUS
- 12 Fibra de vidrio 8.89 cm R.13

NOTA: La orientación del lado de los paneles deberá ser perpendicular a la orientación de los canales listón. Colocar juntas de expansión a cada 15 m.



Muro Divisorio Regular



Materiales:

- 1 Panel de Yeso Regular 12.7 mm
- 2 Poste 635PM26 G-60
- 3 Canal 635CA26 G-60
- 4 Tornillo Std Framer 7x7/16Ó
- 5 Tornillo Std Cuerda Sencilla 6x1Ó
- 6 Cinta de papel 2Ó
- 7 Compuesto Estándar Plus
- 8 Colchoneta Fibra de Vidrio 6.35 cm R.8
- 9 Reborde J 1.27 cm

Propiedades :

RESISTENCIA AL FUEGO	SONIDO STC	ESPESOR DEL MURO	PESO TOTAL	ALTURA MAXIMA
NA	44	8.9 cm	17.9 Kg/m ²	3.20 m